



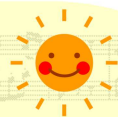
春の花は彩り豊かで、  
見てるとワクワクします。

地域の子育て情報

4月号



# トムソーヤ



令和6年4月1日発行



園庭のプラムの花が  
咲きました。

## 来て！見て！遊んで！話そう！



### こんにちは！ 多摩小ばと保育園です。



多摩小ばと保育園は『地域への子育て支援』を行っています。保育園に通っているご家庭だけでなく地域の乳幼児とその保護者の方々に、楽しみながら子育てをして頂きたいと思い、また、地域の方々の交流の場を目指し、この「トムソーヤ」で、活動の日程や子育て情報等を発信しています。

保育園には広い駐車場もありますので、ぜひ気楽に遊びに来て下さい。

## 令和6年度の活動予定

### ◎園庭開放

- ・広～い園庭で一緒にあそびましょう！  
5月・6月/9月～2月  
月曜日～木曜日 ・10:30～12:00
- ・毎月一回、身体計測日があります
- ・園行事のため、中止の日もあります



### ◎ベビーマッサージ

- ・講師の先生をお招きします。  
ゆっくりとした雰囲気の中、お子さんと一緒にリラックスしましょう。



### ◎保育所体験(保育室の見学 & 給食体験)

- ・希望のクラスの見学、身体計測も出来ます！
- ・幼児クラスのお友だちと一緒に給食を食べてみよう！
- ・保育園の給食ってどんな感じ？味付けは？  
食材の大きさは？硬さは？等々…  
気になることは保育士・栄養士にご相談ください。



### ◎保育士体験

- ・保育園ってどんなところ？
- ・保育士の仕事に興味がある方…ぜひどうぞ

### ◎離乳食教室

- ・給食職員が、保育園で食べている離乳食を紹介します。

日程や申し込み方法などは、  
この「トムソーヤ」でお知らせ致します



## 春です！野菜を育てよう！



多摩小ばと保育園には、グリーン部があり、園庭の畑やプランターを使って季節の野菜や花を育てています。一昨年は子ども達と一緒に野菜を育て、収穫した野菜でカレーを作って食べる「カレープロジェクト」を楽しみました。今年度も、季節の野菜や花を育てながら、子どもたちにその楽しさ・面白さ、そして大変さを伝えていきたいと思ひます。



今も、紙筒を使った「大根の栽培」は継続中ですが近所のホームセンターにも、野菜の苗がたくさん並び季節になります。正直、毎年「さて、どれにしようかな？」と悩みます。

比較的、育てやすい「きゅうり」や「ピーマン」「トマト」が保育園では人気ですが、おすすめ野菜、ちょっと変わった野菜などありましたら、ぜひ教えて下さい！

